



海目星激光科技集团股份有限公司

Add: 广东省深圳市龙华区观湖街道鹭湖社区观盛五路科姆龙科技园B栋301(总部)
 广东省深圳市龙华区观澜街道君子布社区环观南路26号101(深圳制造基地)
 Tel: 0755-2819 7985(总部) 0755-2803 7766(深圳制造基地)
 Web: www.hymson.com

海目星激光智能装备(江苏)有限公司

Add: 江苏省常州市金坛区金坛大道66号
 Tel: 0519-8299 0888

海目星(江门)激光智能装备有限公司

Add: 广东省江门市蓬江区金桐八路18号
 Tel: +86 0750-2633 633

海目星激光智能装备(成都)有限公司

Add: 四川省成都市东部新区三岔街道公园小镇4栋
 Tel: +86 028-27277518

Hymson Italy S.R.L.

Add: Via Serra, 50, 36030 Lugo di Vicenza (VI) Italy
 Tel: +39 0445 1887072

Hymson USA Inc.

Add: 565 Clyde Ave #600, Mountain View, CA 94043, United States
 Tel: +1 647 523 2763

Hymson JY Korea

Add: 大韩民国京畿道龙仁市器兴区旧葛洞器兴ICT谷(ICT Valley) A栋1208室
 Tel: +82 031 895 5918 / +82 031 895 5919



移动端官网



海目星激光公众号

电池模组/PACK EOL测试机



系统特点

- 实时数据功能
- 测试项目全面
- 高扩展功能
- 效率高
- 兼容性高
- 灵活性高

通讯测试

- BCMU通讯测试
- BCMU交互控制
- BCMU状态检测
- BCMU供电

电性能测试

- 模组Pack交流内阻测试
- 模组Pack电压测试
- 导通测试

设备特点

- 设备兼容性强,可扩展性好,可用于模组、电池包、电池簇等不同产品的测试,根据客户不同的测试需求,搭配不同的功能模块。
- 自主开发的测试软件平台,支持不同品牌测试仪器的集成使用,支持各种BMS通讯协议的解析。
- 测试流程智能化,自动化,测试效率高,节省人力。

模组Pack EOL综合测试系统

通讯测试

- BCMU通讯测试
- BCMU交互控制
- BCMU状态检测
- BCMU供电

电性能测试

- 模组Pack交流内阻测试
- 模组Pack电压测试
- 导通测试

安规测试

- 直流耐压
- 交流耐压
- 绝缘电阻
- 接地导通

技术参数

类别	项目	参数	
产品型号		HC-EOLM01	
输入指标	接线方式	AC单相三线	
	额定功率 额定电压	4KW, 220±10% VAC	
数据功能	MES服务	支持MES系统上传数据	
	本地存储	支持本地数据库存储及数据导出功能	
安全性能测试	绝缘电阻测试	电压范围	+50V~+7200V -20V~1000V
		电阻范围	0.001MΩ~100GΩ
	交流耐压测试	电压范围	0~5KV
	直流耐压测试	电压范围	0~6KV
基本功能测试	扫码功能	支持条码及二维码扫描功能	
	开路电压测试	测量范围	150mV~1000V
	电阻测试	测量范围	1mΩ~100MΩ
	电芯电压测试	测量范围	10μV~1000V
	交流内阻	测量范围	0.1μΩ~3kΩ
BMS功能	DC供电	供电电压、电流	0~60V、0~10A
	通讯接口	CAN通讯、RS232、RS485通讯	
机柜功能	控制箱湿度检测	温湿度检测及温度控制	
	三色灯提示		
其他参数	设备尺寸	L850mm*W700mm*H1700mm	

海目星激光科技集团股份有限公司

电池&模组PACK 测试专用设备

移动储能电源测试系统 (ATE)



系统特点

- 效率高
- 兼容性高
- 灵活性好
- 实时数据功能
- 测试项目覆盖率高
- 扩展功能

设备特点

- 可根据客户需求量身定制的功能性自动化测试解决方案。
- 基于C#软件自主开发的测试软件平台,融合业界领先的测试技术以及品牌设备仪器配合,稳定性好。
- 融合了虚拟仪器、测试测量、计算机编程、网络通讯和MES数据传输等多项功能。
- 自主研发的多功能测试控制箱,实现各项测试内容自动切换,节约人力成本。

各端口测试项目

交直流充电端口

- 输入电压测试
- 输入电流测试
- 输入功率测试
- 过压保护
- 欠压保护

特殊功能

- 外观检测
- 按键测试
- 指示灯检测
- LCD显示值检测
- UPS功能检测

交流输出端口

- 输出电压测试
- 输出电流测试
- 输出功率测试
- 频率测试
- PF测试
- 过载保护测试
- 输出短路测试
- 谐波测试

TPYE-C端口

- 输出电压测试 (PD协议)
- 输出电流测试
- 纹波测试
- 负载调整率测试
- 过载保护测试
- 输出短路测试
- 输出功率检测
- 正反插测试

QCUSB端口

- 输出电压测试 (QC协议)
- 输出电流测试
- 纹波测试
- 负载调整率测试
- 过载保护测试
- 输出短路测试
- 输出功率检测

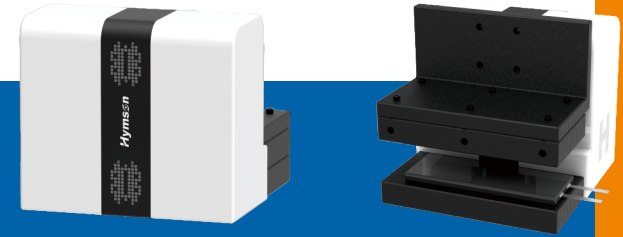
直流点烟端口

- 输出电压测试
- 输出电流测试
- 纹波测试
- 负载调整率测试
- 过载保护测试
- 输出短路测试
- 输出功率检测

技术参数

柜体尺寸	L620mm*W700mm*H1950mm
适用范围	AC 5KW以下产品
AC放电负载功率	7.1KW
DC放电负载功率	2KW (200W/CH*10CH, 0-40V,20A)
AC充电功率	3KW (1-300V)
DC/PV充电功率	3KW(100V/30A)
充放电接口	一个AC充电端口,2个DC充电端口,4个AC放电端口,10个DC放电端口 (1个房车端口),2个TYPE-C端口 (兼容QC/PD协议),4个USB端口 (带QC协议),1个点烟器输出端口,2个DC5 5输出端口
快充协议	兼容QC/PD/AFC/SCP/FCP/PPS等快充协议
A/B边测试	支持 (可选配)
交流输出波形检测	支持 (可选配)
DC纹波测试	支持 (可选配)
MES系统	支持 (可选配)
液晶屏显CCD检测	支持 (可选配)
测试数据	本地保存或上传服务器

软包电芯在线测微仪



设备特点

- 微型PPG 实现最小规格在线PPG
- 功能强大 实现恒压力测厚与恒间隙测力
- 单点精度 实现微米尺度的测量精度
- 面压精度 实现实验室级别面压测量精度
- 工作温度 满足-15°C至+85°C环境,包括真空环境
- 自动校准 满足长期在线PPG并保持精度不降
- 通信协议 满足多种设备通讯可有/无线方式,包括外接各类传感器
- 拓展功能 实现多设备级联/联动高低温箱/联动充放电设备,包括夹具附件

技术参数

适用类型	参数/规格	通道版 (标准/常温/高温)		桌面版/产线版 (常温)	
		半自动	全自动	半自动	全自动
控制类型	手动/半自动/全自动	半自动	全自动	半自动	全自动
测量面积	L×W (mm)	150×78mm		180×150mm	
测量范围	H (mm)	≤30mm		≤50mm	
面压测厚精度	±10μm/±15μm/±20μm	±15μm		±10μm	
单点测厚精度	±1μm/±2μm/±3μm	可选	±1μm	可选	±1μm
面压压力范围	100.0gf~1200.0gf	100.0gf~1500gf / 300.0gf < F 3000.0gf			
面压压力精度	±5gf/±10gf/±15gf/±20gf	±20gf	±15gf	±15gf	±10gf
工作温度	-15°C~85°C	-15~85°C		18~45°C	
联动功能	高低温箱/充放电设备/ /其它附件	定制			
通信方式	自组网/Modbus/Rf /PC/Adroid/ConBox	可选			

电池PACK气密性测试机



系统特点

- 实时数据功能
- 测试项目全面
- 高扩展功能
- 效率高
- 兼容性强
- 灵活性好

测试方式

- 差压式测试
- 流量式测试

应用领域

- 储能Pack箱体气密
- 储能Pack液冷气密
- 储能集装箱液冷气密

设备特点

- 设备兼容性强,可扩展性好,可用于电池包、电池簇、储能集装箱等不同产品的测试,根据客户不同的测试需求,定制相应的气密测试工装,满足客户特定测试要求。
- 自主开发的测试软件平台,支持不同品牌测试仪器的集成使用,支持RS232/485, TCP/IP等仪器通讯协议。
- 测试流程智能化,自动化,测试效率高,节省人力。

技术参数

柜体尺寸	L850mm×W700mm×H1700mm
测试压范围	0.5~1000KPa
传感器耐压	13.8MPa
泄漏量显示	Pa, Pa/s, mL/min
泄漏上下限	±1999Pa以下
测试数据存储	本地数据库及服务器上传
MES功能	支持
控制气源	400kPa~600kPa的洁净、干燥气源
控制IO接口	支持开路集电极规格接口与继电器输出